

# Wir brauchen neue Wohnstandards

## Strategien für eine lebenswerte Stadt

Andreas Hofer

BBSR, Fachsymposium Wohnungsbau –  
Zwischen Grundrecht, Rendite und kultureller Praxis

Berlin, 20. September 2018



## HAUSHALTE MIT KINDERN

Alle Paare mit Kindern und Patchworkfamilien: 33'400, 16.8%, 31% der Bevölkerung



5297

Haushalte mit je 1 Mann, 1 Frau, 1 Jungen, 1 Mädchen



595

Haushalte, in denen eine Frau mit einem Jungen und einem Mädchen lebt.



38

Haushalte, in dem ein Mann mit einem Jungen und einem Mädchen lebt



951

Patchworkfamilien mit 3150 Personen

## HAUSHALTE



57 986

Personen leben zu zweit (2 Erwachsene oder 1 Erwachsener und 1 Kind).



86 647

Personen wohnen alleine.

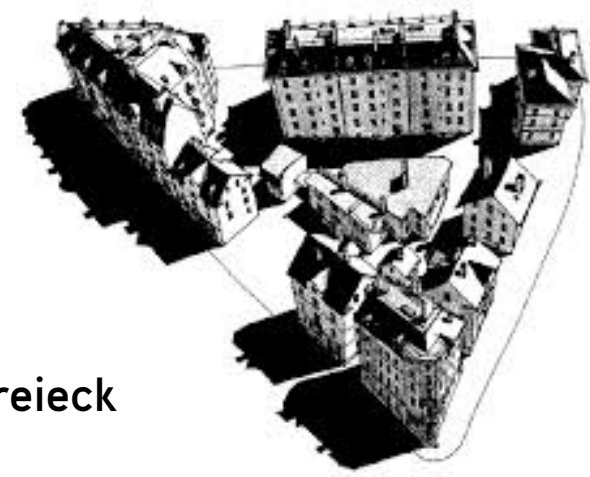


30 977

Personen leben in 9132 WGs ohne Kinder.



1992  
Hellmutstrasse, Wogeno



1996  
BG Dreieck



1997  
BG Karthago



2001  
Hardturm, Kraftwerk1



2007  
Leimbach, Hofgarten



2007  
Wolfswinkel, ABZ



2007  
Bockler, Wogeno



2004  
Brombeeriweg, FGZ



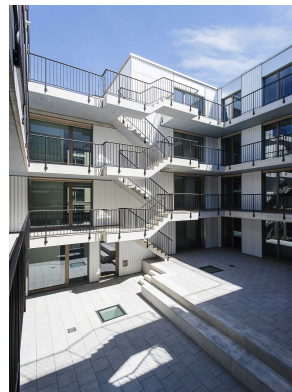
2001  
Regina-Kägi-Hof, ABZ



2012  
Klee, GBMZ, Hagenbrünneli



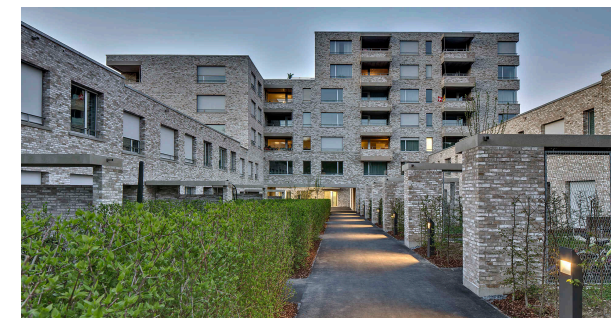
2013  
Sihlbogen, Zurlinden



2017  
Greencity Manegg, Hofgarten



2017  
Buchegg, Hofgarten



2017  
Mattenhof, Sunnige Hof



2012  
Heizenholz, Kraftwerk1



2016  
Zwicky-Süd, Kraftwerk1



2015  
mehr als wohnen



2014  
BG Kalkbreite

**Die Stadt ist gebaut**

**Umgang mit dem Bestand**





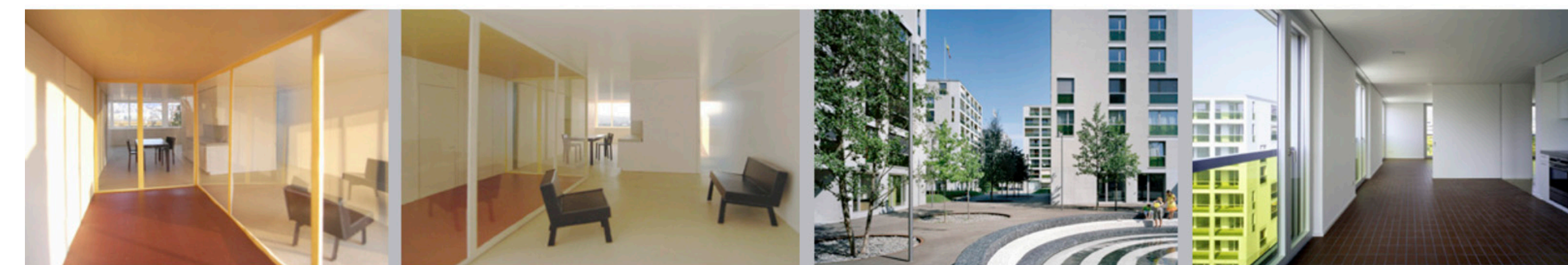
KraftWerk2 im Heizenholz

Studienauftrag Umbau und Erweiterung Regensdorferstrasse 190 und 194, 8049 Zürich

## Einladung zur öffentlichen Jurierung

Freitag, 26. September 2008 08.00 Uhr Türöffnung, 08.30 Uhr - ca. 18.00 Uhr erster Jurytag  
19.00 Uhr Echoraum für Interessierte, Moderation Esther Spinner

Montag, 29. September 2008 13.00 Uhr Türöffnung, 13.30 Uhr - ca. 18.30 Uhr zweiter Jurytag  
KraftWerk1, Hardturmstrasse 269, 8005 Zürich, Raum EG (Tram 4 bis Haltestelle Bernoulli Häuser)



Fotos Werdwies © Roger Frei, Zürich

Siedlung KraftWerk2 im Heizenholz

## Einladung zur Besichtigung

Führung durch die Wohnsiedlungen Werdwies und Diener-Areal von Adrian Streich Architekten

Wann: Freitag, 16. Januar 2009, 13.30h bis ca. 16.30h

Treffpunkt: Siedlung Werdwies, Haltestelle Grünaustrasse (Tram 4)

anschliessend Fahrt mit ÖV zum Diener-Areal, Schwamendingen

**kraftwerk1**  
Bau- und Wohngenossenschaft

3



Andreas Hofer, Architekt, Stuttgart/Zürich

Wir brauchen neue Wohnstandards



20. September 2018, BBSR6Berlin



Die Reduktion der Wohnfläche ist die einfachste Methode das Wohnen günstiger zu machen:

- 50 m2 durchschnittliche Wohnfläche in Zürich
- 70 m2 Einpersonenhaushalt
- 25 m2 Familienwohnung in Genossenschaft
- 33 m2 Wohngemeinschaft
- 42 m2 Clusterwohnung



Andreas Hofer, Architekt, Stuttgart/Zürich



Wir brauchen neue Wohnstandards

20. September 2018, BBSR, Berlin









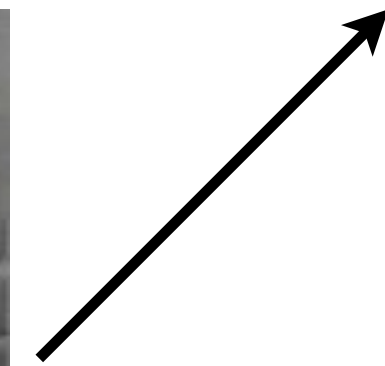
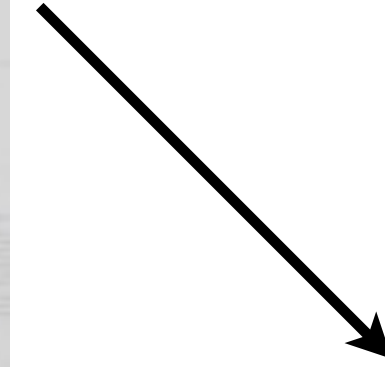
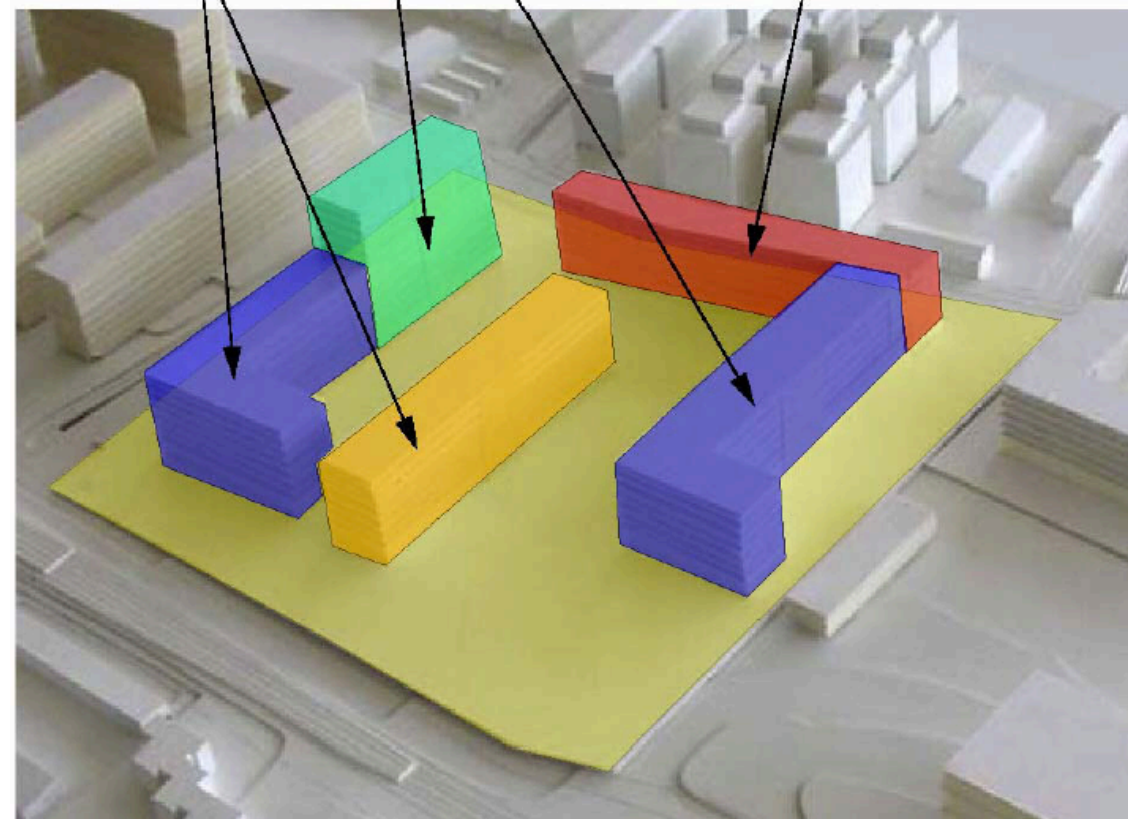
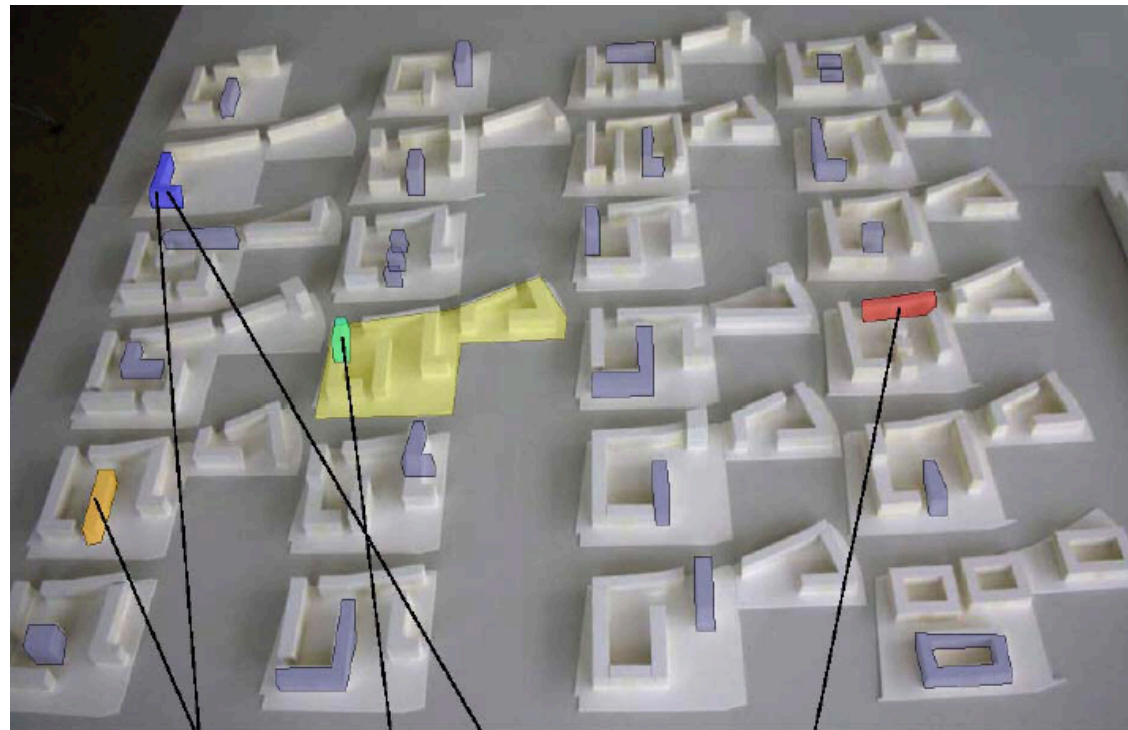


## TRAUMSHIFT

Wo kommen die Menschen her, die ins KraftWerk2 ziehen? Welche alten Wohnräume lassen sie dafür hinter sich? Hannes Henz hat das KraftWerk2 fotografiert und einige der Wohnsitze, die dieser Tage für einen Umzug in die Genossenschafts-siedlung aufgegeben werden – «Traumshift» nennt er seine Arbeit für die erste von acht Ausgaben, die TEC21 im laufenden Jahr dem Thema «Energiewende» widmen wird. Hannes Henz wird die Reihe mit seinen fotografischen Beiträgen begleiten.

# Wie kommen wir weg vom anämischen Kartoffelstempelurbanismus?





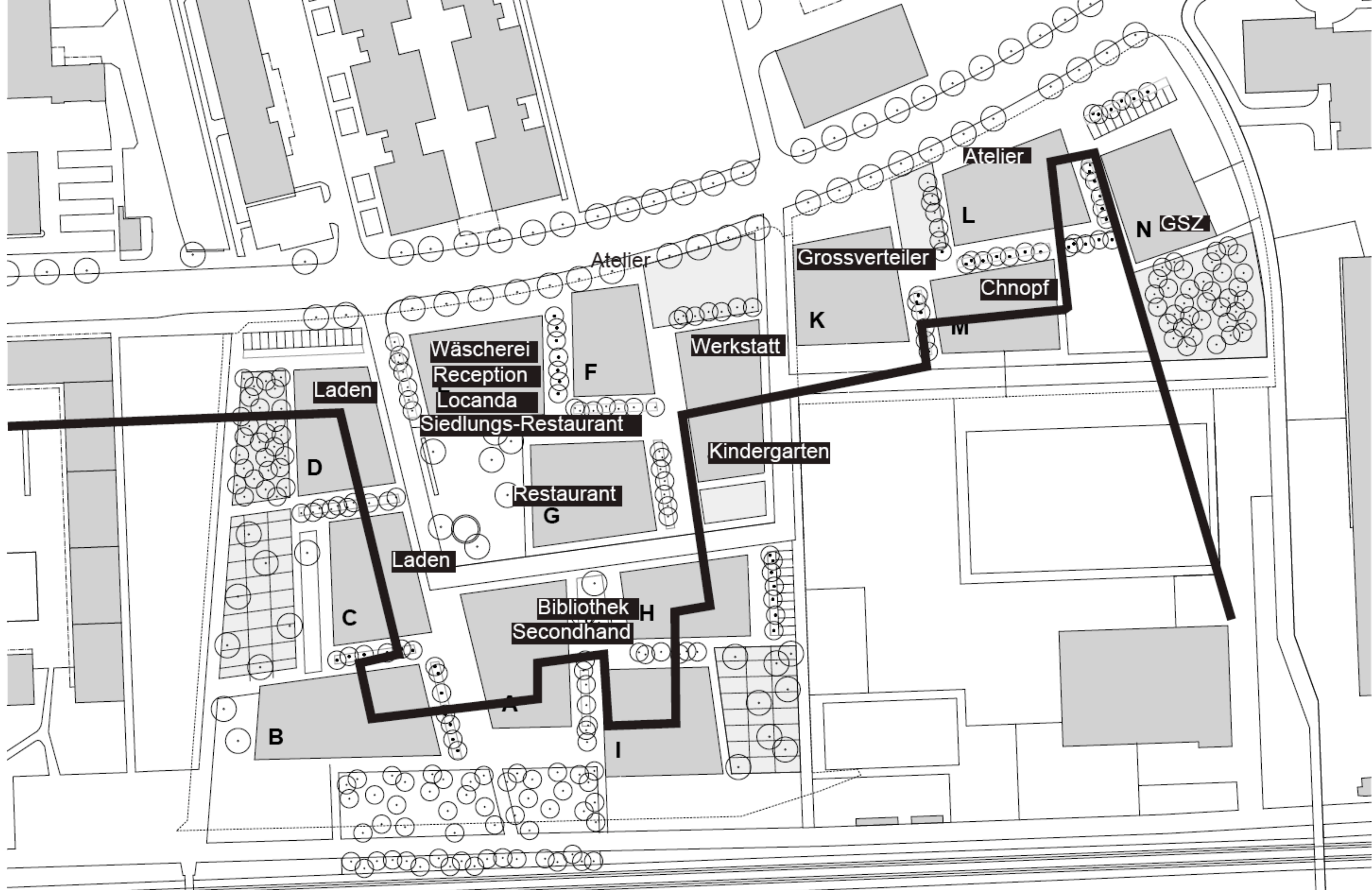












Projekt Fellini, Workshop 2 - ohne Masstab

## Nutzungen

# HÄUSER IM DIALOG

Ein Quartier entsteht



Eine Publikation im Rahmen des Projekts «mehr als wohnen»

Architekturforum Bern - mehr als wohnen: Quartier statt Siedlung - Kornelia Gysel - 18.05.2012 - S. 42 / 79



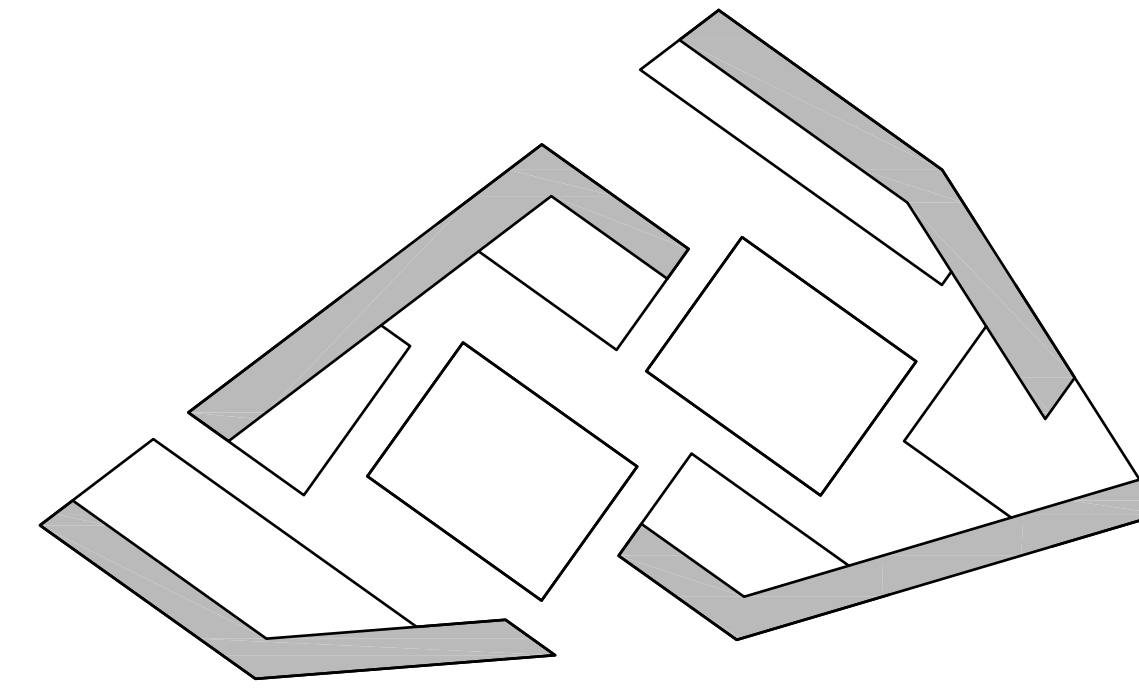
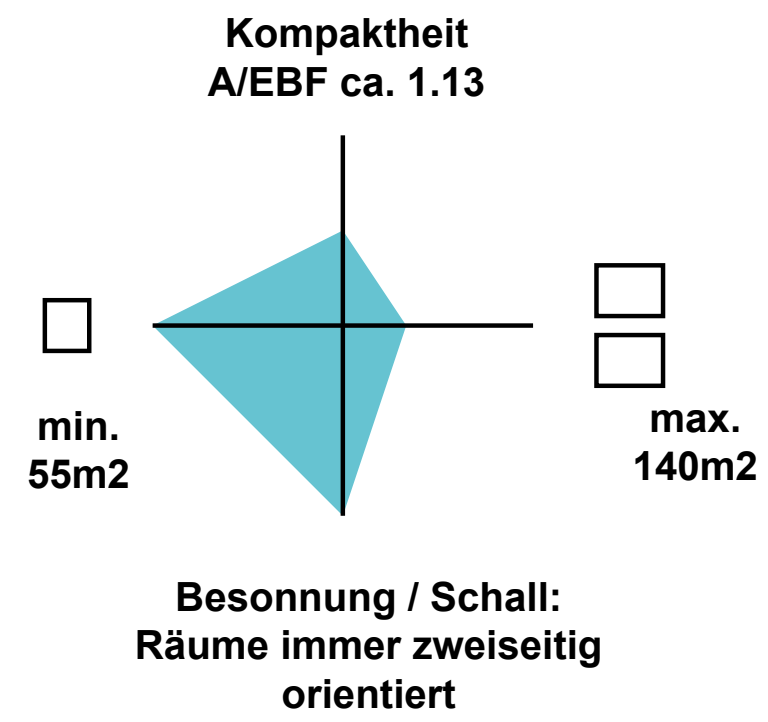


# Avantgarde und Freundlichkeit

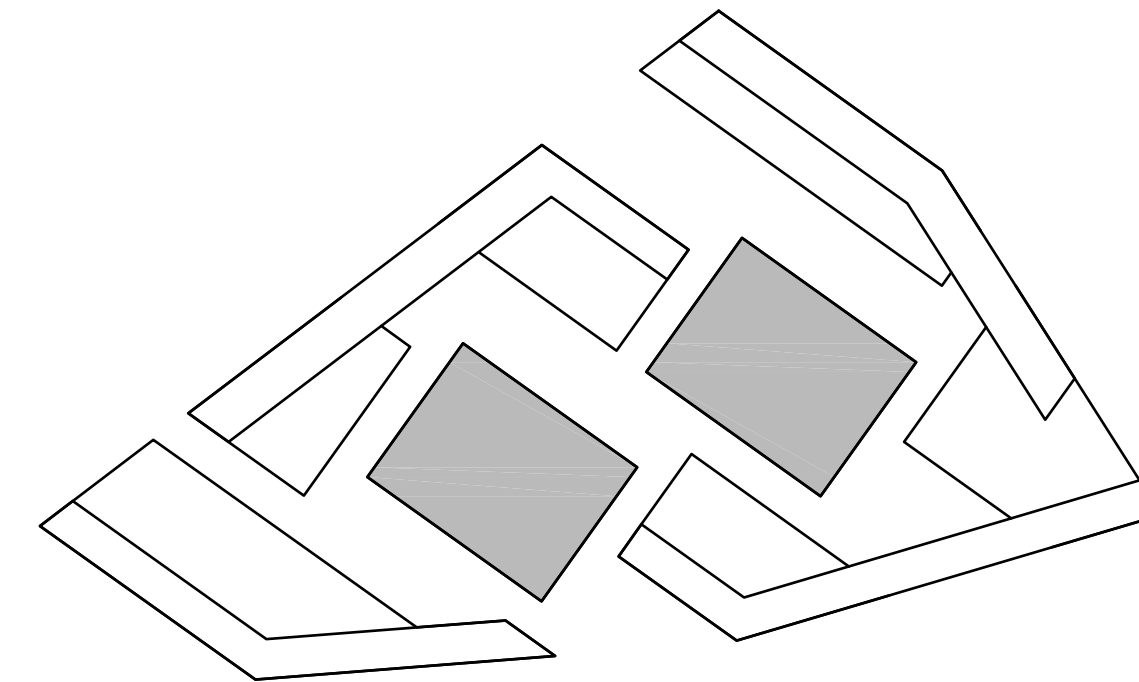
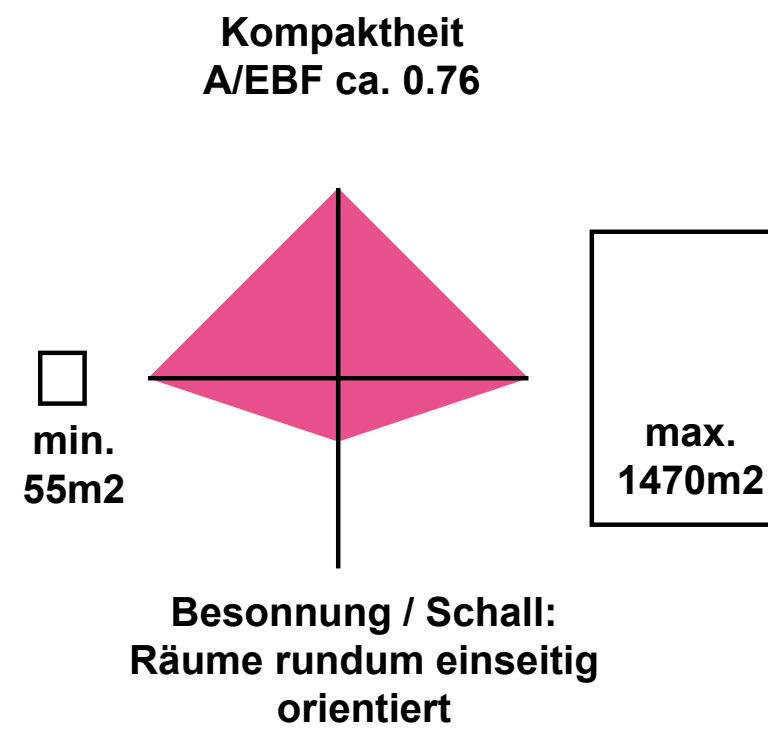




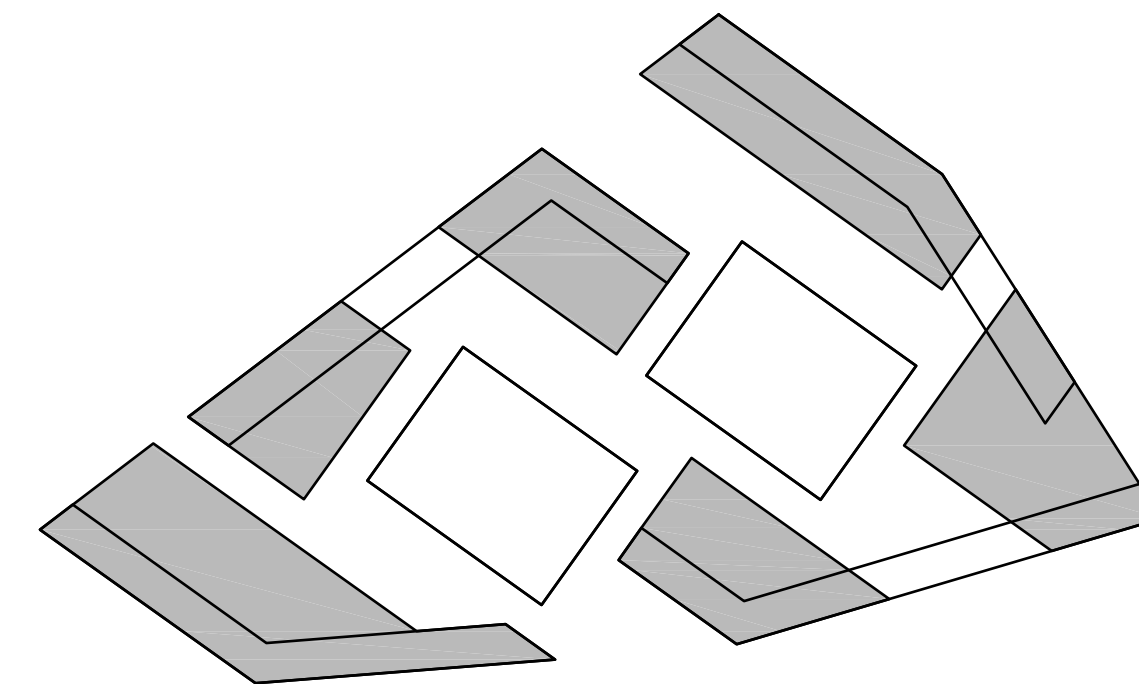
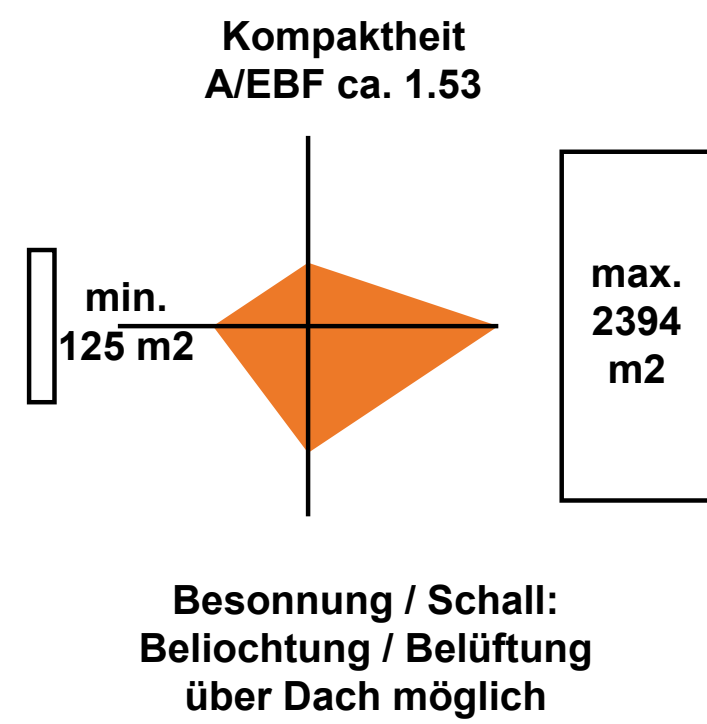
## SCHEIBEN



## BLOCKS



## HALLEN



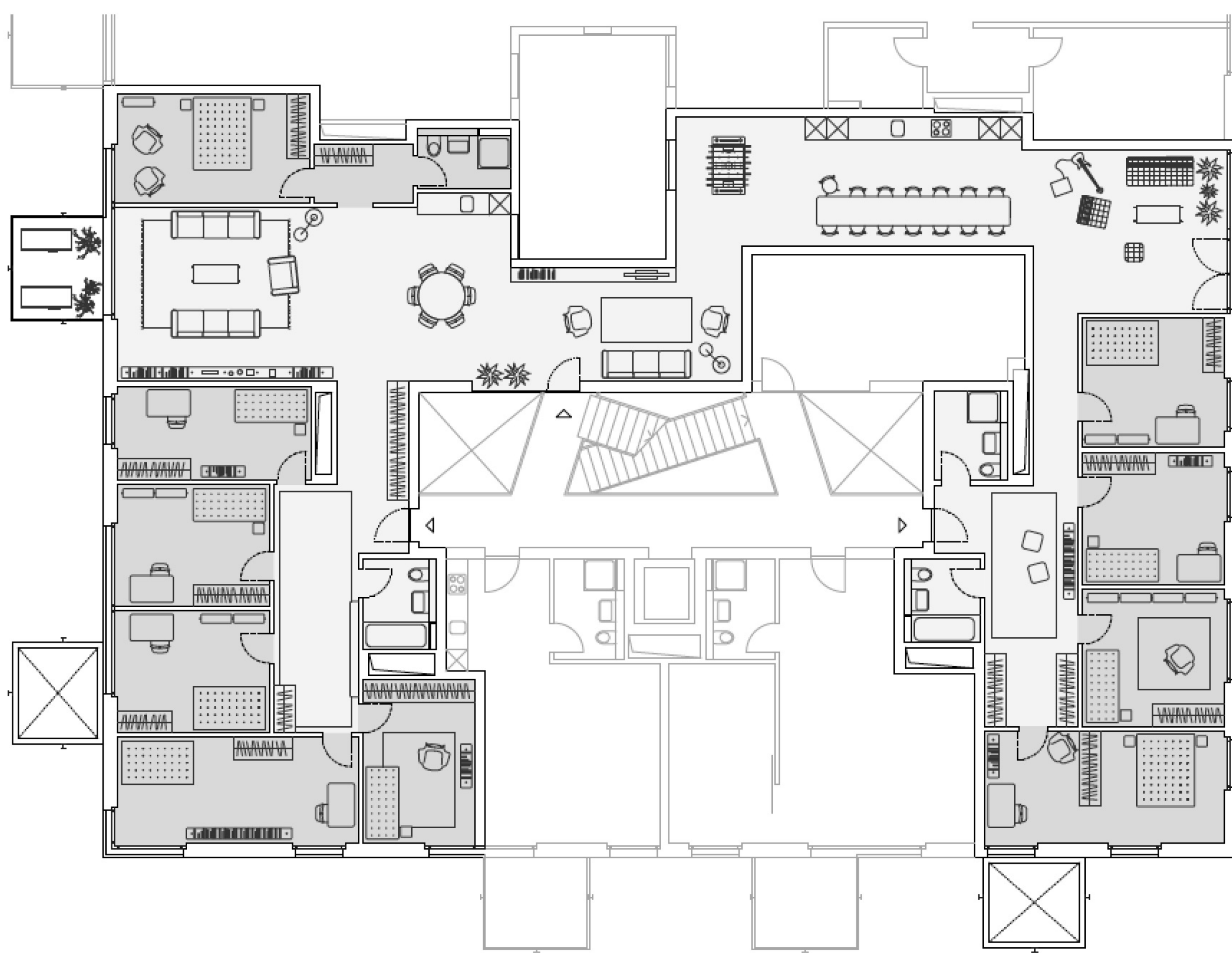












**Wir brauchen nicht neue  
Wohnstandards, sondern ein  
Nachdenken über unsere Werte  
und den Sinn von Standards...**